

RESPONSABILI SCIENTIFICI

Stefano Bruschi
Pier Camillo Parodi
Cesare Tiengo

LIFTING FACCIALE E RINOPLASTICA: ANATOMIA E TECNICHE CHIRURGICHE

7 / 8 aprile 2022

SKILL LAB
Repubblica di San Marino

Un'adeguata conoscenza dell'anatomia del volto e del naso è il punto di partenza per il chirurgo plastico-estetico che per questi interventi debba scegliere la tecnica chirurgica più appropriata per ottenere l'ottimale estetico.

Il corso si pone quindi come obiettivo quello di accompagnare i partecipanti in un percorso di approfondimento delle tecniche chirurgiche in relazione alle strutture anatomiche, utili nella pratica clinica per limitare il più possibile anche eventuali insuccessi estetico-funzionali. Le particolari caratteristiche del corso permetteranno di avere a disposizione il reperto anatomico su cui, in modo progressivo, esercitarsi sulla dissezione anatomica dall'incisione al risultato finale.

Al fine di favorire l'apprendimento e di ridurre al minimo il tempo dedicato alla teoria, al partecipante verrà fornito del materiale di studio multimediale (link web) prima del corso che sarà di supporto per affrontare proficuamente la breve introduzione teorica prevista all'inizio di ogni giornata di lavori.

La parte pratica verrà svolta sul segmento corporeo congelato subito dopo l'exitus (il capo), prevedendo 2 corsisti per ognuno dei sei tavoli operatori disponibili (ogni discente avrà a disposizione un distretto facciale). Verrà rispettato sempre il numero massimo di 2 partecipanti per reperto anatomico, con l'obiettivo di garantire a tutti i discenti le migliori possibilità di pratica. Ciascuna postazione sarà presidiata da uno o più tutor a disposizione per supportare il discente nelle attività chirurgiche oggetto del corso (Rapporto tutor/discente: 1:2)

Sono previsti anche due osservatori per tavolo che, pur non partecipando alle attività pratiche di dissezione, potranno in base alle necessità fungere da secondo operatore e interagire con i tutor durante tutte le fasi chirurgiche. Il numero massimo di osservatori previsti è pertanto 12.



LIFTING FACCIALE E RINOPLASTICA: ANATOMIA E TECNICHE CHIRURGICHE

LA SEDE DEL CORSO

Il cadaver lab di SKILL LAB è lo spazio ideale per migliorare, studiare e perfezionare la pratica chirurgica e la conoscenza anatomica. Le attività sono supportate da personale esperto che cura l'allestimento, l'assistenza, il trattamento e la gestione dei preparati anatomici.

La struttura è situata in posizione strategica, a pochi chilometri da Rimini e ai piedi del monte Titano. Oltre ad una spettacolare vista sulla Riviera Romagnola, il lab dispone di 6 postazioni di lavoro, un tavolo madre dotato di telecamera integrata e diverse telecamere 360°.

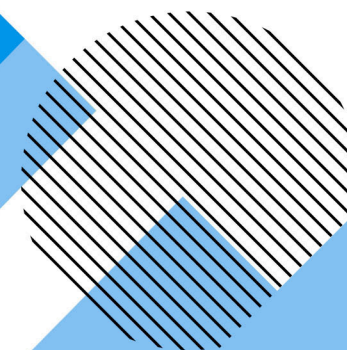
La struttura si completa di un'ampia e moderna sala conferenze, dotata di un collegamento video diretto con il cadaver lab, per la discussione di casi clinici o lezioni frontali.

Inoltre, grazie ad un sistema di video collegamento con le sale operatorie dell'adiacente Nova Clinic è possibile assistere ad eventi in live surgery.



SKILL LAB
LEARNING EXPERIENCE

Strada di Paderna, 2
47895 Domagnano
Repubblica di San Marino



Giovedì 7 aprile

08.30 Presentazione del corso

Introduzione sulla rinoplastica

- Closed, Open and Preservation Rhinoplasty: is it different?
- Come accedere alle strutture anatomiche del naso
- Come modificare le strutture anatomiche del naso secondo le varie tecniche
- Come risolvere situazioni complesse con utilizzo di innesti

09.30 Attività pratica su reperto anatomico

Preservation and Structural Rhinoplasty

- Modalità di accesso
- Modellamento del dorso

13.00 *Pausa pranzo*

14.00 Attività pratica su reperto anatomico

Open Rhinoplasty

- Modalità di accesso
- Modellamento del dorso

Tecniche di modellamento delle cartilagini alari

18.00 Chiusura della prima giornata di corso

Venerdì 8 aprile

08.30 Introduzione sugli step di dissezione del lifting

- Disegno pre-operatorio
- Dissezione cutanea
- Descrizione dello SMAS (Sistema Muscolo Aponeurotico Superficiale)
- Differenti tecniche chirurgiche di gestione dello SMAS
- Resezione cutanea e sutura

09.30 Attività pratica su reperto anatomico: dall'incisione al risultato finale del lifting superficiale

13.00 *Pausa pranzo*

14.00 Attività pratica su reperto anatomico: la mobilizzazione dello SMAS (High SMAS Lift and Extended SMAS Lift)

18.00 Chiusura del corso



LIFTING FACCIALE
E RINOPLASTICA:
ANATOMIA E TECNICHE
CHIRURGICHE

DOCENTI E TUTOR DEL CORSO

STEFANO BRUSCHI

Chirurgo Plastico Libero Professionista – Torino
Già Professore Ordinario di Chirurgia Plastica, Ricostruttiva ed Estetica, Università degli Studi di Torino

VALERIO FINOCCHI

Chirurgo Plastico Libero Professionista – Roma

PIER CAMILLO PARODI

Professore Associato di Chirurgia Plastica e Ricostruttiva, Università degli Studi di Udine
Direttore S.O.C. Clinica di Chirurgia Plastica, Azienda Ospedaliero-Universitaria di Udine

MICHELE PASCALI

Chirurgo Plastico Libero Professionista – Roma

ENRICO ROBOTTI

Chirurgo Plastico Libero Professionista – Bergamo
Presidente della RSE – Rhinoplasty Society of Europe

CESARE TIENGO

Professore Associato di Chirurgia Plastica, Università degli Studi di Padova
Responsabile U.O.S. di Chirurgia della Mano e Microchirurgia, A.O.U. di Padova



LIFTING FACCIALE E RINOPLASTICA: ANATOMIA E TECNICHE CHIRURGICHE

INFORMAZIONI GENERALI

Il corso è riservato ad un **massimo di 12 Medici-Chirurghi specialisti o specializzandi** in Chirurgia Plastica, Ricostruttiva ed Estetica Soci SICPRE in regola con la quota associativa.

Il corso prevede inoltre la possibilità di partecipazione a quota ridotta in qualità di osservatori.
E' previsto un **numero massimo di 12 osservatori Medici-Chirurghi specialisti o specializzandi** in Chirurgia Plastica, Ricostruttiva ed Estetica Soci SICPRE in regola con la quota associativa.

L'iscrizione al corso sarà garantita fino ad esaurimento dei posti disponibili.
Per poter partecipare all'attività formativa è indispensabile, per tutti gli interessati, iscriversi online all'indirizzo www.clustersrl.it **entro il 29 marzo 2022**.
Dopo tale data non sarà più possibile iscriversi al corso.

Si segnala che ogni corsista dovrà portare con sé il proprio kit di ferri dedicati (es.: forbici per lifting, ferri per rinoplastica etc.).
Sono in dotazione presso il centro i seguenti strumenti chirurgici: pinze Adson, pinze chirurgiche, pinze vascolari, forbici Mayo, forbici Metzenbaum, forbici Stevens, portaghi, divaricatore autostatico, divaricatore Farabeuf, penne dermografiche, martello, scalpello, sega coltellare.

QUOTE DI ISCRIZIONE

| | |
|--|------------|
| Quota "full" per Specializzando/a in Chirurgia Plastica, Ricostruttiva ed Estetica | € 1.100,00 |
| Quota "full" per Specialista in Chirurgia Plastica, Ricostruttiva ed Estetica | € 1.400,00 |
| Quota "osservatore" | € 250,00 |

Per l'iscrizione "full" come specializzandi è richiesto l'upload in fase di iscrizione di dichiarazione ufficiale a firma del Direttore che attesti l'iscrizione alla Scuola di Specialità.

Tutte le quote di iscrizione si intendono IVA 22% inclusa.

Il saldo della quota di iscrizione dovrà avvenire contestualmente all'iscrizione esclusivamente con carta di credito.

La quota di iscrizione comprende: partecipazione al corso, materiale didattico, 4 coffee break e 2 light lunch.

La quota di iscrizione NON comprende: rimborso spese di viaggio e pernottamento, cene ed ogni altra voce di spesa non inclusa ne "La quota comprende".



Cluster s.r.l.
www.clustersrl.it
info@clustersrl.it



L'iniziativa è realizzata
grazia al contributo
non condizionante di



REVÉE®