

26 / 27 aprile 2023

TRECCHI HUMAN LAB  
Palazzo Trecchi  
Via Trecchi, 20  
Cremona

Corso di formazione ECM RES

# DISSEZIONE ANATOMICA E TECNICHE DI BASE ED AVANZATE DI CHIRURGIA E MEDICINA ESTETICA FACCIALE

LIFTING CERVICO-FACCIALE,  
BLEFAROPLASTICA,  
RINOPLASTICA,  
FILLER E BOTULINO

RESPONSABILI SCIENTIFICI


Pier Camillo Parodi  
Enrico Robotti  
Cesare Tiengo

Un'adeguata conoscenza dell'anatomia del volto e del naso è il punto di partenza per il chirurgo plastico-estetico che per un qualunque intervento, medico o chirurgico, su questo distretto corporeo debba scegliere la tecnica più appropriata per ottenere l'ottimale estetico.

Il corso si pone quindi come obiettivo quello di accompagnare i partecipanti in un percorso di approfondimento sulle più attuali tecniche chirurgiche di base ed avanzate della chirurgia estetica del volto, così come sulle tecniche di iniezione in sicurezza di filler e botulino. Come è noto, i preparati anatomici rappresentano uno strumento imprescindibile non solo per completare una formazione chirurgica realmente solida, ma anche, per i chirurghi esperti, per approfondire nuove tecniche e poterle eseguire in sicurezza. Le particolari caratteristiche del corso permetteranno ai discenti di avere a disposizione un proprio preparato su cui potersi esercitare in modo pratico, progressivo e guidato sugli interventi di chirurgia estetica del volto, dall'incisione alla sutura finale.

Al fine di favorire l'apprendimento e di ridurre al minimo il tempo dedicato alla teoria, al partecipante verrà fornito del materiale di studio multimediale (link web) prima del corso, necessario per un preliminare approccio di anatomia chirurgica specialistica. Tale materiale sarà di supporto per affrontare proficuamente la breve introduzione teorica prevista all'inizio di ogni sessione dei lavori.

La parte di dissezione verrà svolta su preparati anatomici congelati subito dopo l'exitus ed ogni intervento verrà inizialmente eseguito ed illustrato "step by step" dai docenti su "teste master". Ogni corsista avrà poi a disposizione il proprio preparato anatomico, essendo previsti due corsisti per ognuno dei sei tavoli operatori disponibili. Verrà rispettato sempre il numero massimo di 2 partecipanti per preparato anatomico, con l'obiettivo di garantire a tutti i discenti le migliori possibilità di pratica. Ciascuna postazione sarà presidiata da uno o più tutor a disposizione per supportare il discente nelle attività chirurgiche oggetto del corso (Rapporto tutor/discente: 1:2). Sono previsti anche due osservatori per tavolo che, pur non potendo partecipare alle attività pratiche di dissezione, potranno interagire con i tutor durante tutte le fasi chirurgiche.



## DISSEZIONE ANATOMICA E TECNICHE DI BASE ED AVANZATE DI CHIRURGIA E MEDICINA ESTETICA FACCIALE

LIFTING CERVICO-FACCIALE,  
BLEFAROPLASTICA,  
RINOPLASTICA,  
FILLER E BOTULINO

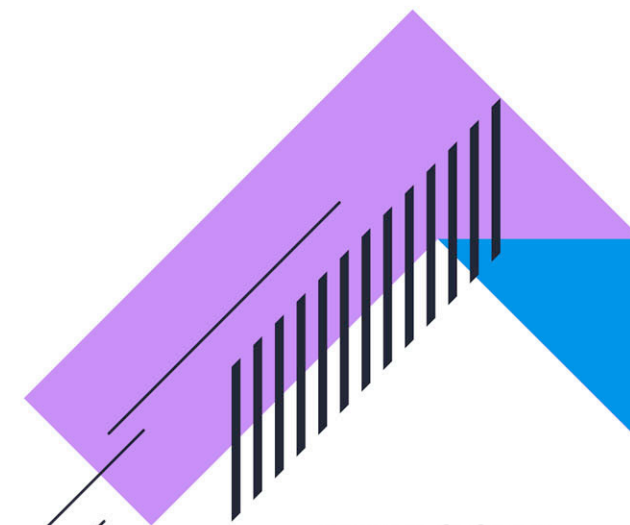


# LA SEDE DEL CORSO

Il TRECCHI HUMAN LAB è lo spazio ideale per migliorare, studiare e perfezionare la pratica chirurgica e la conoscenza anatomica. Le attività sono supportate da personale esperto che cura l'allestimento, l'assistenza, il trattamento e la gestione dei preparati anatomici.

La struttura si trova in una posizione strategica, ben servita da mezzi e facilmente raggiungibile. Dista circa 1h in treno dalla stazione di Milano Centrale e dagli aeroporti principali della Lombardia meridionale (Milano Linate e Milano-Bergamo Orio al Serio). Palazzo Trecchi si trova nel cuore più antico di Cremona, in Via Trecchi 20. A circa 100 metri dal Palazzo, è presente il Parcheggio Villa Glori

Il centro THL si trova nei meravigliosi sotterranei del Palazzo e si raggiunge attraversando lo scalone principale. Il Wet-Lab conta 13 postazioni operatorie ed è all'occorrenza divisibile attraverso una barriera modulabile in due sottolaboratori rispettivamente di 6 e 7 postazioni. Ogni postazione operatoria è fornita dell'attrezzatura necessaria inclusa la telecamera per la registrazione della pratica e il collegamento in diretta con la sala conferenze.



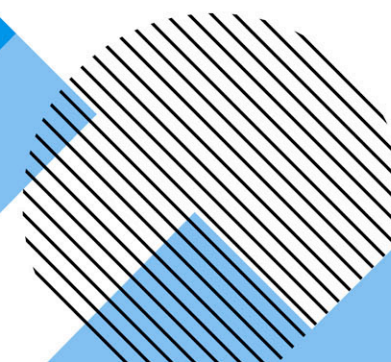
**TRECCHI  
HUMAN**



**CREMONA**

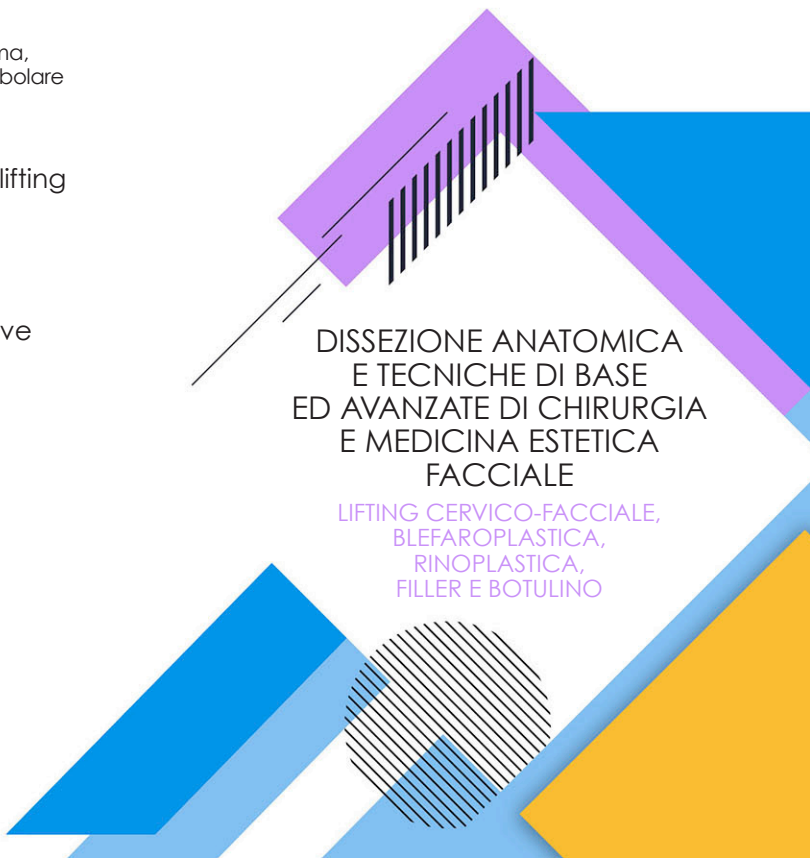
**TRECCHI HUMAN LAB**

Palazzo Trecchi  
Via Trecchi, 20  
Cremona



# Mercoledì 26 aprile

- 08.00 Registrazione partecipanti
- 08.30 Apertura dei lavori e introduzione agli obiettivi formativi del corso  
P.C. Parodi, C. Tiengo
- 08.45 Elementi di teoria su blefaroplastica superiore e inferiore, lifting temporale e lifting del sopracciglio  
P.C. Parodi, C. Tiengo
- 09.15 Dimostrazione pratica su "teste master" di un intervento di blefaroplastica superiore, inferiore e cantopessi  
P.C. Parodi, C. Tiengo
- 10.00 Esecuzione pratica da parte dei discenti di blefaroplastica superiore, inferiore e cantopessi su segmenti corporei  
Tutor: G. Campiglio, A. Gualdi, P.C. Parodi, F. Stagno d'Alcontres, C. Tiengo
- 11.45 Dimostrazione pratica su "teste master" di un intervento di lifting temporale e lifting del sopracciglio  
P.C. Parodi, C. Tiengo
- 12.15 Esecuzione pratica da parte dei discenti di lifting temporale e lifting del sopracciglio su segmenti corporei  
Tutor: G. Campiglio, A. Gualdi, P.C. Parodi, F. Stagno d'Alcontres, C. Tiengo
- 13.15 *Pausa pranzo*
- 14.15 Elementi di teoria su lifting facciale e lifting cervicale  
G. Campiglio, A. Gualdi, C. Tiengo
- 14.45 Dimostrazione pratica su "teste master" di un intervento di lifting facciale (dissezione cutanea, dissezione e gestione dello SMAS – plicature, smasectomia e lembi di SMAS – High SMAS lift, Deep Plane lift e retaining ligaments)  
G. Campiglio, A. Gualdi
- 15.45 Esecuzione pratica da parte dei discenti di lifting facciale su segmenti corporei  
Tutor: G. Campiglio, A. Gualdi, P.C. Parodi, F. Stagno d'Alcontres, C. Tiengo
- 17.30 Dimostrazione pratica su "teste master" di un intervento di lifting cervicale (plastiche del platisma – platismorrafia, sezioni del platisma, lembi di platisma – gestione della ghiandola sottomandibolare e del muscolo digastrico)  
A. Gualdi, C. Tiengo
- 18.00 Esecuzione pratica da parte dei discenti di lifting cervicale su segmenti corporei  
Tutor: G. Campiglio, A. Gualdi, P.C. Parodi, F. Stagno d'Alcontres, C. Tiengo
- 18.45 Debriefing sulle attività della giornata e breve sessione di Q&A  
P.C. Parodi, C. Tiengo
- 19.00 Chiusura della prima giornata di lavori



DISSEZIONE ANATOMICA  
E TECNICHE DI BASE  
ED AVANZATE DI CHIRURGIA  
E MEDICINA ESTETICA  
FACCIALE

LIFTING CERVICO-FACCIALE,  
BLEFAROPlastICA,  
RINOPLASTICA,  
FILLER E BOTULINO



Giovedì 27 aprile

08.30 Apertura dei lavori della seconda giornata  
P.C. Parodi, E. Robotti, C. Tiengo

08.45 Elementi di teoria su closed, open and preservation rhinoplasty  
E. Robotti, F. Stagno d'Alcontres

09.15 Dimostrazione pratica su "teste master" di un intervento di rinoplastica (le incisioni, i diversi scollamenti, l'esposizione del setto, la correzione del dorso e le osteotomie)  
E. Robotti, F. Stagno d'Alcontres

10.00 Esecuzione pratica da parte dei discenti di un intervento di rinoplastica su segmenti corporei

Tutor: G. Campiglio, A. Gualdi, P.C. Parodi, E. Robotti, F. Stagno d'Alcontres, C. Tiengo

12.30 *Pausa pranzo*

13.30 Elementi di teoria su rimodellamento delle cartilagini alari e utilizzo degli innesti  
E. Robotti, F. Stagno d'Alcontres

14.00 Dimostrazione pratica su "teste master" di rimodellamento delle cartilagini alari e utilizzo degli innesti  
E. Robotti, F. Stagno d'Alcontres

14.45 Esecuzione pratica da parte dei discenti di rimodellamento delle cartilagini alari e utilizzo degli innesti

Tutor: G. Campiglio, A. Gualdi, P.C. Parodi, E. Robotti, F. Stagno d'Alcontres, C. Tiengo

16.00 Elementi di teoria su filler e tossina botulinica  
M. Cavallini, C. Tiengo

16.15 Dimostrazione pratica su "teste master" delle sedi e modalità di iniezione in sicurezza di filler e tossina botulinica  
M. Cavallini, C. Tiengo

16.45 Esecuzione pratica da parte dei discenti di iniezione in sicurezza di filler e tossina botulinica

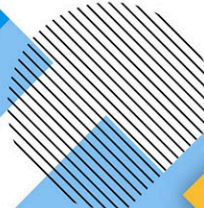
Tutor: G. Campiglio, M. Cavallini, A. Gualdi, P.C. Parodi, F. Stagno d'Alcontres, C. Tiengo

17.45 Debriefing sulle attività della giornata e breve sessione di Q&A  
M. Cavallini, E. Robotti, F. Stagno d'Alcontres, C. Tiengo

18.00 Take Home Messages del corso  
P.C. Parodi, E. Robotti, C. Tiengo

18.30 Esame pratico di valutazione dell'apprendimento a fini ECM  
P.C. Parodi, E. Robotti, C. Tiengo

19.00 Chiusura del corso



DISSEZIONE ANATOMICA  
E TECNICHE DI BASE  
ED AVANZATE DI CHIRURGIA  
E MEDICINA ESTETICA  
FACCIALE

LIFTING CERVICO-FACCIALE,  
BLEFAROPlastICA,  
RINOPLASTICA,  
FILLER E BOTULINO



# DOCENTI E TUTOR DEL CORSO

## **GIANLUCA CAMPIGLIO**

Chirurgo Plastico Libero Professionista – Milano

## **MAURIZIO CAVALLINI**

Chirurgo Plastico Libero Professionista – Milano  
Vice-Presidente SIES – Società Italiana di Medicina e Chirurgia Estetica

## **ALESSANDRO GUALDI**

Chirurgo Plastico Libero Professionista – Milano  
Professore a Contratto di Chirurgia Plastica, Università degli Studi di Milano-Bicocca e  
Università "Vita-Salute San Raffaele" di Milano

## **PIER CAMILLO PARODI**

Professore Associato di Chirurgia Plastica e Ricostruttiva, Università degli Studi di Udine  
Direttore S.O.C. Clinica di Chirurgia Plastica, Azienda Ospedaliero-Universitaria di Udine

## **ENRICO ROBOTTI**


Chirurgo Plastico Libero Professionista – Bergamo  
Past President RSE – Rhinoplasty Society of Europe

## **FRANCESCO STAGNO D'ALCONTRES**

Professore Ordinario di Chirurgia Plastica, Università degli Studi di Messina  
Direttore U.O.C. di Chirurgia Plastica, A.O.U. Policlinico "G. Martino" – Messina  
Presidente SICPRE – Società Italiana di Chirurgia Plastica Ricostruttiva  
Rigenerativa ed Estetica

## **CESARE TIENGO**

Professore Associato di Chirurgia Plastica, Università degli Studi di Padova  
Responsabile U.O.S. di Chirurgia della Mano e Microchirurgia, A.O.U. di Padova



DISSEZIONE ANATOMICA  
E TECNICHE DI BASE  
ED AVANZATE DI CHIRURGIA  
E MEDICINA ESTETICA  
FACCIALE

LIFTING CERVICO-FACCIALE,  
BLEFAROPLASTICA,  
RINOPLASTICA,  
FILLER E BOTULINO

# INFORMAZIONI GENERALI

Il corso è riservato ad un **massimo di 24 Medici-Chirurghi specialisti o specializzandi** (12 "Operatori e 12 "Osservatori") in Chirurgia Plastica, Ricostruttiva ed Estetica **Soci SICPRE in regola con la quota associativa.**

## ECM

**Provider ECM:** Cluster s.r.l. - ID 345

**Progetto formativo n. 345 - 374235**

**Crediti assegnati:** 28,9 (ventotto virgola nove)

**Obiettivo formativo:** contenuti tecnico-professionali (conoscenze e competenze) specifici di ciascuna professione, di ciascuna specializzazione e di ciascuna attività ultraspecialistica, ivi incluse le malattie rare e la medicina di genere (Obiettivo formativo di processo n° 18)


Rammentiamo ai partecipanti all'evento che il rilascio della certificazione dei crediti è subordinato alla partecipazione effettiva all'intero programma formativo ed al superamento della prova pratica di verifica dell'apprendimento.

## PARTECIPAZIONE

L'iscrizione al corso sarà garantita fino ad esaurimento dei posti disponibili.

Per poter partecipare all'attività formativa è indispensabile, per tutti gli interessati, iscriversi online all'indirizzo [www.clustersrl.it](http://www.clustersrl.it) **entro il 24 marzo 2023**. Dopo tale data non sarà più possibile iscriversi al corso.

Si segnala che ogni corsista dovrà portare con sé il proprio kit di ferri dedicati (es.: forbici per lifting, ferri per rinoplastica, etc.).



DISSEZIONE ANATOMICA  
E TECNICHE DI BASE  
ED AVANZATE DI CHIRURGIA  
E MEDICINA ESTETICA  
FACCIALE

LIFTING CERVICO-FACCIALE,  
BLEFAROPLASTICA,  
RINOPLASTICA,  
FILLER E BOTULINO

# INFORMAZIONI GENERALI

## QUOTE DI ISCRIZIONE

Quota "Operatore" per Specialista in Chirurgia Plastica	€ 1.500,00 IVA 22% inclusa
Quota "Operatore" per Specializzando in Chirurgia Plastica (allegare attestazione di iscrizione alla Scuola di Specialità)	€ 1.200,00 IVA 22% inclusa
Quota "Osservatore"	€ 400,00 IVA 22% inclusa

Per l'iscrizione "Operatore" come specializzandi è richiesto l'upload in fase di iscrizione di dichiarazione ufficiale a firma del Direttore che attesti l'iscrizione alla Scuola di Specialità.

Il saldo della quota di iscrizione dovrà avvenire contestualmente all'iscrizione esclusivamente con carta di credito (VISA o MASTERCARD).

**La quota di iscrizione comprende:** partecipazione al corso, materiale didattico e 2 light lunch.

**La quota di iscrizione NON comprende:** rimborso spese di viaggio e pernottamento, cene ed ogni altra voce di spesa non inclusa ne "La quota comprende".

### PROVIDER ECM E SEGRETERIA ORGANIZZATIVA



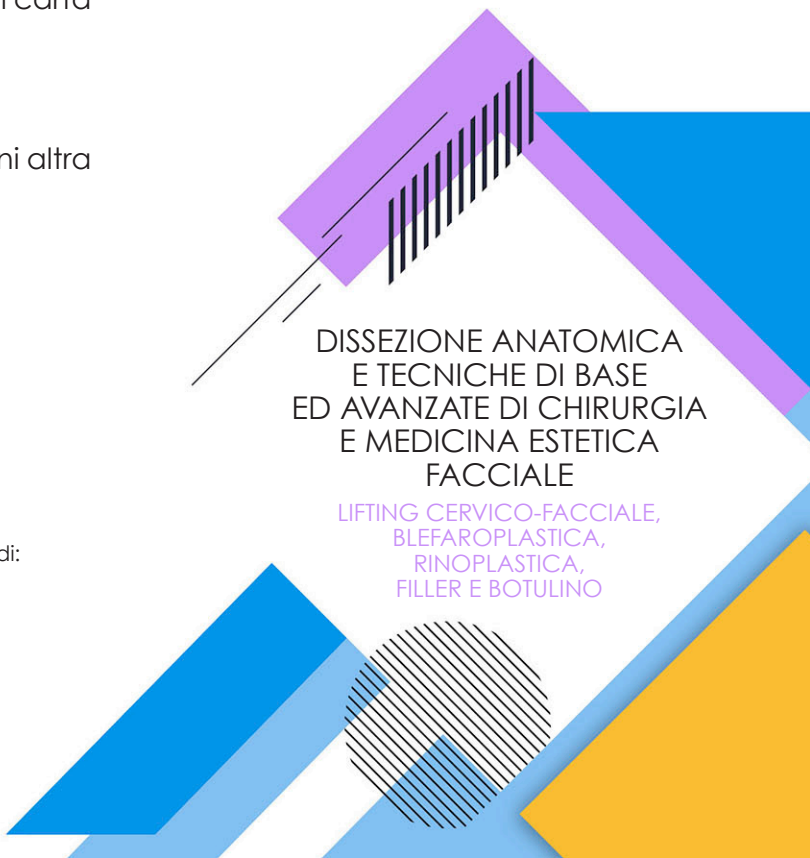
Cluster s.r.l.  
Via Carlo Alberto, 32 - Torino  
Tel. 011.56.28.495 - Fax 011.56.12.317  
www.clustersrl.it • info@clustersrl.it



Le procedure di gestione ECM di CLUSTER s.r.l.  
sono conformi ai requisiti della normativa  
UNI EN ISO 9001:2015

L'iniziativa è realizzata con il contributo non condizionante di:

**Allergan  
Aesthetics**  
a division of AbbVie



DISSEZIONE ANATOMICA  
E TECNICHE DI BASE  
ED AVANZATE DI CHIRURGIA  
E MEDICINA ESTETICA  
FACCIALE

LIFTING CERVICO-FACCIALE,  
BLEFAROPLASTICA,  
RINOPLASTICA,  
FILLER E BOTULINO