

## Informazioni generali

Il corso, rivolto ad un massimo di **30 partecipanti**, è destinato alla professione di **Medico-Chirurgo** (discipline di riferimento: Cardiologia, Endocrinologia, Geriatria, Malattie del Metabolismo e Diabetologia, Medicina Generale, Medicina Interna, Nefrologia).

### ECM

**Provider ECM:** Cluster s.r.l. - ID 345

**Obiettivo formativo:** documentazione clinica, percorsi clinico-assistenziali diagnostici e riabilitativi, profili di assistenza – profili di cura (Obiettivo formativo di processo - n° 3)

**Progetto formativo n. 345 - 429106**

**Crediti assegnati:** 4 (quattro)

Rammentiamo ai partecipanti all'evento che il rilascio della certificazione dei crediti è subordinato alla partecipazione effettiva all'intero programma formativo e alla verifica dell'apprendimento (superamento del questionario con percentuale non inferiore al 75% del totale delle domande).

### PARTECIPAZIONE

La partecipazione, libera e gratuita, sarà garantita fino ad esaurimento dei posti disponibili.

Per ragioni organizzative è indispensabile, per tutti gli interessati, iscriversi online all'indirizzo [www.clustersrl.it](http://www.clustersrl.it) **entro il 2 dicembre 2024.**

La registrazione al sito fornirà username e password utilizzabili per le future iscrizioni on-line agli eventi Cluster.

### LA SEDE

HOTEL NH SANTO STEFANO  
Via Porta Palatina, 19 – Torino

L'iniziativa è realizzata grazie al contributo non condizionante di



Boehringer  
Ingelheim

Lilly



Daiichi-Sankyo

### RESPONSABILE SCIENTIFICO

Salvatore Endrio Oleandri

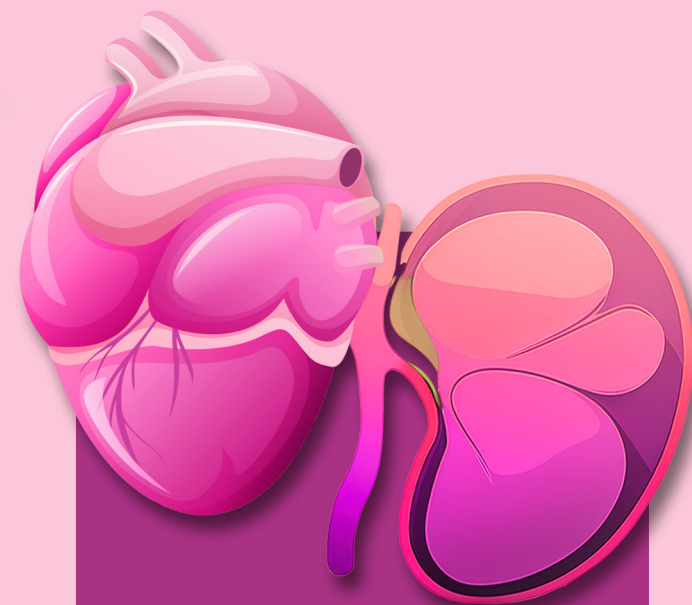
### PROVIDER ECM E SEGRETERIA ORGANIZZATIVA



Cluster s.r.l.  
Via Carlo Alberto, 32 - Torino  
Tel. 011.56.28.495 - Fax 011.56.12.317  
[www.clustersrl.it](http://www.clustersrl.it) • [info@clustersrl.it](mailto:info@clustersrl.it)



Le procedure di gestione ECM di CLUSTER s.r.l. sono conformi ai requisiti della normativa UNI EN ISO 9001:2015

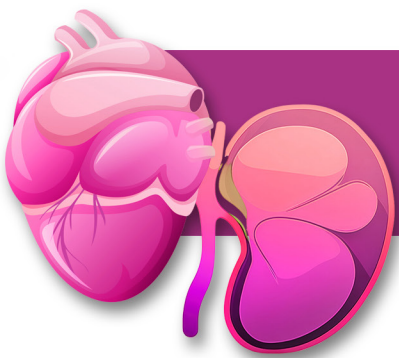


## Il paziente diabetico: gestione del rischio nfro-cardiovascolare

**Torino**

4 dicembre 2024

Corso di aggiornamento RES ECM



In Italia i pazienti con diabete sono aumentati dal 3,8% al 6,7% della popolazione negli ultimi 20 anni e la cura del paziente diabetico ha come fondamentali obiettivi il mantenimento del suo stato di salute fisica, psicologica e sociale.

Un corretto approccio alla cura del diabete mellito, per la sua natura di malattia ad elevato tasso di prevalenza della popolazione generale, con caratteristiche d'interessamento multi sistemico, spesso associata ad altre malattie di rilevante interesse clinico, deve coinvolgere in maniera coordinata sia le strutture specialistiche sia i Medici di Medicina Generale (MMG). Questi obiettivi sono perseguibili e raggiungibili attraverso la prevenzione primaria, ove possibile, la diagnosi precoce, una corretta terapia che comprenda l'educazione e la responsabilizzazione del paziente diabetico e la prevenzione delle complicanze acute e croniche della malattia. Queste ultime sono oggi le maggiori determinanti del peggioramento della qualità di vita del diabetico e rappresentano le principali generatrici degli elevati costi economici e sociali della malattia stessa.

La gestione dei pazienti con Diabete Mellito di Tipo 2 è notevolmente cambiata negli ultimi anni, grazie all'introduzione di nuove classi farmacologiche ed in particolare degli SGLT2i che hanno dimostrato una significativa riduzione delle complicanze cardiovascolari e un razionale di utilizzo precoce nei pazienti a rischio di complicanze cardio-nefro-metaboliche.

Attraverso la condivisione di esperienze professionali, si analizzeranno i diversi approcci clinico-terapeutici anche alla luce delle ultime linee guida, favorendo una gestione condivisa fra specialista e territorio con l'obiettivo di migliorare la gestione del paziente diabetico in funzione dell'appropriatezza del percorso di cura promuovendo l'integrazione interprofessionale fra MMG, Servizi Diabetologici, Centri Anti-Diabete e Presidi Ospedalieri. Il corso avrà pertanto un taglio pratico con l'obiettivo di fornire informazioni subito fruibili per un concreto supporto alla gestione cronica della patologia diabetica.

## Programma

- 18.00 Welcome coffee e registrazione dei partecipanti
- 18.30 Apertura del corso e introduzione ai temi trattati  
**S.E. Oleandri**
- 18.45 La nefro-cardiopatia del paziente diabetico  
**N. Bonelli**
- 19.15 Ruolo degli SGLT2 nella nefropatia diabetica  
**D. Motta**
- 19.45 Gestione del rischio nefro-cardiovascolare nel paziente diabetico: il punto di vista del Diabetologo, dalla teoria alla pratica... e ritorno!  
**G. Corneli**
- 20.15 Gestione del rischio nefro-cardiovascolare nel paziente diabetico: il punto di vista del Medico di Medicina Generale  
**G. Boella**
- 20.45 Il rischio cardiovascolare nel paziente diabetico: prevenzione primaria o secondaria?  
**P. Sbarra**
- 21.15 L'importanza del target ma non solo: diverse terapie per diversi setting  
**D. Rosso**
- 21.45 TAVOLA ROTONDA  
Aspetti clinici e gestionali per la presa in carico del paziente diabetico pluricomplicato  
Discussants: **M.C. Ardizio, G. Boella, D. Motta, S.E. Oleandri, P. Sbarra**
- 22.15 Questions & Answers e Take Home Messages  
**S.E. Oleandri**
- 22.30 Compilazione del questionario di valutazione dell'apprendimento a fini ECM
- 22.45 Chiusura del corso

## Docenti

- Maria Carmela Ardizio**  
Collaboratore Amministrativo  
S.C. di Endocrinologia e Malattie Metaboliche  
ASL Città di Torino
- Giovanni Boella**  
Medico di Medicina Generale, ASL Città di Torino
- Nadia Bonelli**  
S.C. di Endocrinologia e Malattie Metaboliche  
ASL Città di Torino
- Ginevra Corneli**  
S.C. di Endocrinologia e Malattie Metaboliche  
ASL Città di Torino
- Daria Motta**  
S.C. di Endocrinologia e Malattie Metaboliche  
ASL Città di Torino
- Salvatore Endrio Oleandri**  
Direttore S.C. di Endocrinologia e Malattie Metaboliche  
ASL Città di Torino
- Daniela Rosso**  
S.C. di Endocrinologia e Malattie Metaboliche  
ASL Città di Torino
- Pierluigi Sbarra**  
S.C. di Cardiologia 2  
P.O. "San Giovanni Bosco", ASL Città di Torino