

L'iniziativa è realizzata grazie al contributo  
non condizionante di



## INFORMAZIONI GENERALI

Il corso, rivolto ad un massimo di **30 partecipanti**, è destinato alla professione di **Medico-Chirurgo** (discipline di riferimento: Cardiologia, Endocrinologia, Geriatria, Malattie del Metabolismo e Diabetologia, Medicina Generale, Medicina Interna, Nefrologia).

### ECM

**Provider ECM:** Cluster s.r.l. - ID 345

**Obiettivo formativo:** documentazione clinica, percorsi clinico-assistenziali diagnostici e riabilitativi, profili di assistenza - profili di cura (Obiettivo formativo di processo - n° 3)

**Progetto formativo n. 345 - 427184**

**Crediti assegnati:** 4 (quattro)

Rammentiamo ai partecipanti all'evento che il rilascio della certificazione dei crediti è subordinato alla partecipazione effettiva all'intero programma formativo e alla verifica dell'apprendimento (superamento del questionario con percentuale non inferiore al 75% del totale delle domande).

### PARTECIPAZIONE

La partecipazione, libera e gratuita, sarà garantita fino ad esaurimento dei posti disponibili.

Per ragioni organizzative è indispensabile, per tutti gli interessati, iscriversi online all'indirizzo [www.clustersrl.it](http://www.clustersrl.it) entro il **25 novembre 2024**.

La registrazione al sito fornirà username e password utilizzabili per le future iscrizioni on-line agli eventi Cluster.

### LA SEDE

AIR PALACE HOTEL  
Via Torino, 100 - Leinì (TO)

### RESPONSABILE SCIENTIFICO

Riccardo Fornengo

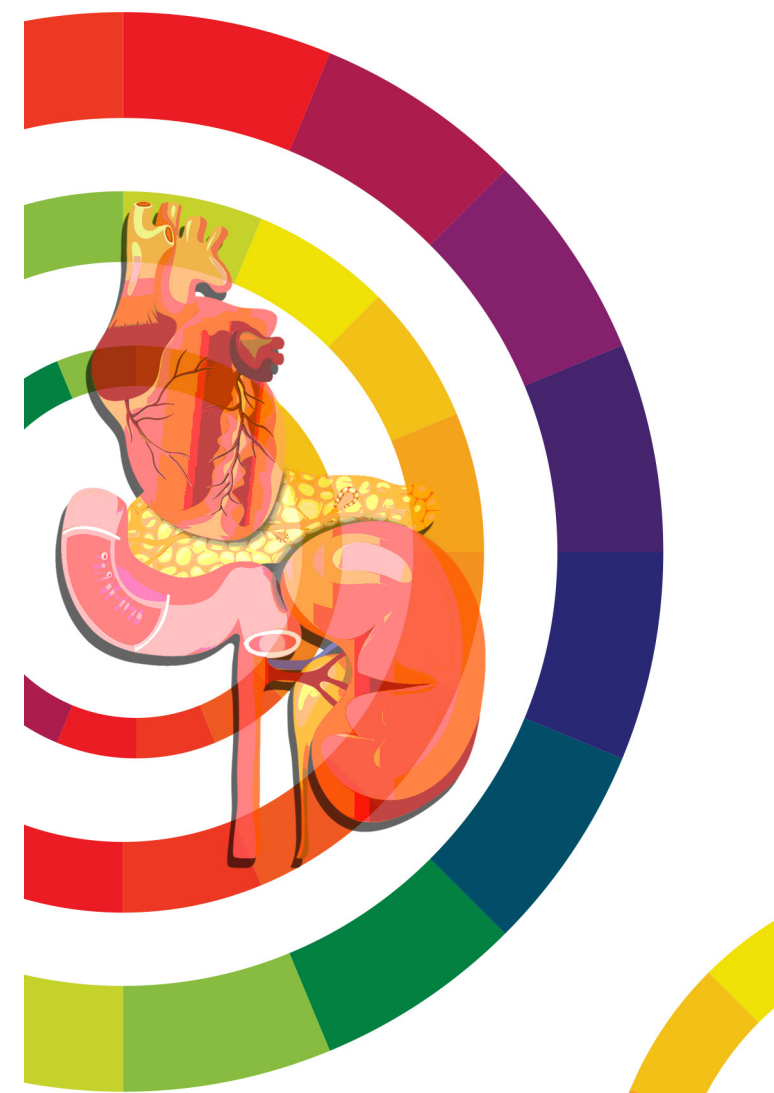
### PROVIDER ECM E SEGRETERIA ORGANIZZATIVA



Cluster s.r.l.  
Via Carlo Alberto, 32 - Torino  
Tel. 011.56.28.495 - Fax 011.56.12.317  
[www.clustersrl.it](http://www.clustersrl.it) • [info@clustersrl.it](mailto:info@clustersrl.it)



Le procedure di gestione ECM di CLUSTER s.r.l.  
sono conformi ai requisiti della normativa  
UNI EN ISO 9001:2015



## LA GESTIONE INTEGRATA DEL PAZIENTE DIABETICO A RISCHIO CARDIO-NEFRO-METABOLICO

**LEINÌ (TO)**  
**27 NOVEMBRE 2024**

CORSO DI AGGIORNAMENTO RES ECM



## LA GESTIONE INTEGRATA DEL PAZIENTE DIABETICO A RISCHIO CARDIO-NEFRO-METABOLICO

In Italia i pazienti con diabete sono aumentati dal 3,8% al 6,7% della popolazione negli ultimi 20 anni e la cura del paziente diabetico ha come fondamentali obiettivi il mantenimento del suo stato di salute fisica, psicologica e sociale.

Un corretto approccio alla cura del diabete mellito, per la sua natura di malattia ad elevato tasso di prevalenza della popolazione generale, con caratteristiche d'interessamento multi sistemico, spesso associata ad altre malattie di rilevante interesse clinico, deve coinvolgere in maniera coordinata sia le strutture specialistiche sia i Medici di Medicina Generale (MMG). Questi obiettivi sono perseguibili e raggiungibili attraverso la prevenzione primaria, ove possibile, la diagnosi precoce, una corretta terapia che comprenda l'educazione e la responsabilizzazione del paziente diabetico e la prevenzione delle complicanze acute e croniche della malattia. Queste ultime sono oggi le maggiori determinanti del peggioramento della qualità di vita del diabetico e rappresentano le principali generatrici degli elevati costi economici e sociali della malattia stessa.

La gestione dei pazienti con Diabete Mellito di Tipo 2 è notevolmente cambiata negli ultimi anni, grazie all'introduzione di nuove classi farmacologiche ed in particolare degli SGLT2i che hanno dimostrato una significativa riduzione delle complicanze cardiovascolari e un razionale di utilizzo precoce nei pazienti a rischio di complicanze cardio-nefro-metaboliche.

Attraverso la condivisione di esperienze professionali, si analizzeranno i diversi approcci clinico-terapeutici anche alla luce delle ultime linee guida, favorendo una gestione condivisa fra specialista e territorio con l'obiettivo di migliorare la gestione del paziente diabetico in funzione dell'appropriatezza del percorso di cura promuovendo l'integrazione interprofessionale fra MMG, Servizi Diabetologici, Centri Anti-Diabete e Presidi Ospedalieri. Il corso avrà pertanto un taglio pratico con l'obiettivo di fornire informazioni subito fruibili per un concreto supporto alla gestione cronica della patologia diabetica.

## PROGRAMMA

- 18.00 Welcome coffee e registrazione dei partecipanti
- 18.30 Apertura del corso e introduzione ai temi trattati  
**R. Fornengo**
- 18.45 Dalle linee guida alla pratica clinica: ruolo delle terapie consolidate nella gestione del paziente con Diabete Tipo 2 a rischio cardio-metabolico **S. Allasia**
- 19.15 Dalle linee guida alla pratica clinica: ruolo degli SGLT2i nella prevenzione del danno cardio-renale nel paziente con Diabete Tipo 2 **E. Marinazzo**
- 19.45 Benefici cardiologici e nefrologici degli SGLT2-i dal punto di vista del cardiologo **M. Visconti**
- 20.15 Evidenze cliniche degli SGLT2-i nella prevenzione del danno renale in pazienti diabetici e non **D. Damiani**
- 20.45 Gestione integrata del paziente con Diabete Tipo 2: il punto di vista del Medico di Medicina Generale **P. Bodoni**
- 21.15 **TAVOLA ROTONDA**  
Patient Journey e gestione multidisciplinare del paziente diabetico a rischio cardio-nefro-metabolico: criticità ed opportunità  
Moderatori: **R. Fornengo, G. Martina, C. Moretti, F. Pagnozzi**
- Il punto di vista dell'Internista **F. Pagnozzi**
  - Il punto di vista del Cardiologo **C. Moretti**
  - Il punto di vista del Nefrologo **G. Martina**
  - Il punto di vista del Diabetologo **R. Fornengo**
  - Il punto di vista del MMG **P. Bodoni**
- 22.15 Questions & Answers e Take Home Messagese  
**R. Fornengo**
- 22.45 Chiusura del corso

## DOCENTI

- Stefano Allasia**  
S.S.D. di Diabetologia e Malattie Metaboliche  
ASL TO4 - Chivasso (TO)
- Paolo Bodoni**  
Medico di Medicina Generale  
ASL TO 4 - Brandizzo (TO)
- Daniele Damiani**  
Nefrologo Specialista Ambulatoriale  
ASL TO 4 - Chivasso (TO)
- Riccardo Fornengo**  
Responsabile S.S.D. di Diabetologia e Malattie Metaboliche  
ASL TO4 - Chivasso (TO)
- Elisa Marinazzo**  
S.S.D. di Diabetologia e Malattie Metaboliche  
ASL TO4 - Chivasso (TO)
- Guido Martina**  
Direttore S.C. di Nefrologia e Dialisi  
ASL TO 4 - Ciriè (TO)
- Claudio Moretti**  
Direttore S.C. di Cardiologia  
P.O. "Ospedale Civico" di Chivasso  
ASL TO 4 - Chivasso (TO)
- Fiammetta Pagnozzi**  
Direttore S.C. di Medicina Interna  
P.O. "Ospedale Civico" di Chivasso  
ASL TO 4 - Chivasso (TO)
- Massimiliano Visconti**  
S.C. di Cardiologia  
P.O. "Ospedale Civico" di Chivasso  
ASL TO 4 - Chivasso (TO)