

INFORMAZIONI GENERALI

Il corso, rivolto ad un massimo di **30 partecipanti**, è destinato alle professioni di **Medico-Chirurgo** (discipline di riferimento: Anatomia Patologica, Chirurgia Generale, Chirurgia Plastica e Ricostruttiva, Neurochirurgia, Oncologia, Radiologia, Radioterapia) e **Farmacista Ospedaliero**.

ECM

Provider ECM: Cluster s.r.l. - ID 345

Obiettivo formativo: documentazione clinica, percorsi clinico-assistenziali, diagnostici e riabilitativi, profili di assistenza e profili di cura (Obiettivo formativo di processo n° 3)

Progetto formativo n. 345 - 357020

Crediti assegnati: 4 (quattro)

Rammentiamo ai partecipanti all'evento che il rilascio della certificazione dei crediti è subordinato alla partecipazione effettiva all'intero programma formativo e alla verifica dell'apprendimento (superamento del questionario con percentuale non inferiore al 75% del totale delle domande).

PARTECIPAZIONE

La partecipazione, libera e gratuita, sarà garantita fino ad esaurimento dei posti disponibili. Per ragioni organizzative è indispensabile, per tutti gli interessati, iscriversi on-line all'indirizzo www.clustersrl.it entro il **9 dicembre 2022**.

La registrazione al sito fornirà username e password utilizzabili per le future iscrizioni on-line agli eventi Cluster.

LA SEDE

HOTEL NH DARSENA
Via Agostino Chiodo, 9 - Savona

L'iniziativa è realizzata grazie al contributo non condizionante di



RESPONSABILE SCIENTIFICO

Matteo Lambertini

PROVIDER ECM E SEGRETERIA ORGANIZZATIVA



Cluster s.r.l.
Via Carlo Alberto, 32 - Torino
Tel. 011.56.28.495 - Fax 011.56.12.317
www.clustersrl.it • info@clustersrl.it



Le procedure di gestione ECM di CLUSTER s.r.l. sono conformi ai requisiti della normativa UNI EN ISO 9001:2015



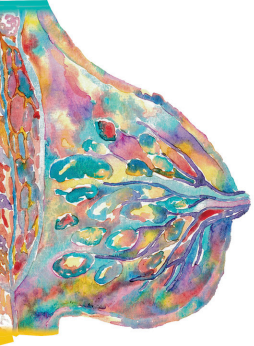
La prevenzione della diffusione del contagio da virus Sars-Cov-2 è una priorità per Cluster e per tutta la filiera dei professionisti e delle aziende che operano nella meeting industry. Per garantire la sicurezza di relatori, partecipanti, sponsor, personale tecnico e personale di supporto Cluster applica nell'organizzazione di ogni proprio evento in presenza un protocollo anti-contagio nel rispetto dei Decreti della Presidenza del Consiglio dei Ministri vigenti alla data dell'evento, delle "Linee guida per la riapertura delle Attività Economiche, Produttive e Ricreative" emanate dalla Conferenza delle Regioni e delle Province Autonome e dei "Provvedimenti di natura igienico-sanitaria e comportamentale per l'organizzazione di convegni ed eventi aggregativi in sicurezza biologica (Virus Covid-19)" emanati da Federcongressi&Eventi. Informazioni dettagliate sulle misure preventive applicate e sui comportamenti da adottare verranno fornite dal personale Cluster a tutti i presenti al momento dell'arrivo presso la sede dell'evento. Per maggiori informazioni e per ricevere copia dei protocolli citati è possibile scrivere a info@clustersrl.it.

CORSO DI AGGIORNAMENTO
RES ECM

IL TUMORE DELLA MAMMELLA METASTATICO HER2-POSITIVO: COS'È CAMBIATO

SAVONA
13 DICEMBRE
2022





IL TUMORE DELLA MAMMELLA METASTATICO HER2-POSITIVO: COS'È CAMBIATO

Si stima che nel 2020 in Italia siano stati diagnosticati quasi 55.000 casi di carcinoma mammario, rappresentando la neoplasia più frequente nella popolazione femminile (Rapporto AIOM – AIRTUM 2020). Con un'incidenza in costante crescita, circa 1 donna su 8 riceverà una diagnosi di carcinoma mammario nel corso della sua vita. Nonostante il continuo miglioramento della prognosi di queste pazienti, il tumore della mammella metastatico rimane ancora oggi un importante problema di salute pubblica. In Italia ogni anno vengono identificati circa 16.000 casi di tumore alla mammella metastatico; la metà di queste pazienti sviluppa metastasi cerebrali nel corso della propria storia clinica, soprattutto per le donne con malattia HER2-positiva.

Grazie ai progressi nel trattamento medico del carcinoma mammario metastatico HER2-positivo, la prognosi di questi pazienti è in continuo miglioramento. Recentemente, l'algoritmo di trattamento in questo ambito è stato rivoluzionato con l'inserimento di nuove strategie terapeutiche estremamente efficaci. Questi avanzamenti si sono verificati anche nel trattamento delle metastasi cerebrali e obbligano ad una gestione multidisciplinare ancora più attenta. Diventa pertanto fondamentale, ma sempre più complesso, poter scegliere e sequenziare nel modo corretto queste strategie terapeutiche.

Questo corso di formazione ECM ha quindi come obiettivo formativo l'aggiornamento scientifico sulle nuove opzioni terapeutiche nel carcinoma mammario metastatico HER2-positivo, con particolare risalto a come poter ottimizzare la gestione multidisciplinare delle metastasi cerebrali.

- 14.00 Registrazione dei partecipanti
- 14.30 Apertura del corso e introduzione ai temi trattati **M. Lambertini**
Moderatori: **M. Benasso, L. Del Mastro**
- 14.45 Nuovo algoritmo di trattamento nel carcinoma mammario HER2-positivo metastatico
M. Lambertini
- 15.00 Il ruolo dei Tyrosine Kinase Inhibitors (TKI) nel carcinoma mammario HER2-positivo metastatico **C. Simoni**
- 15.15 Trattamento medico delle metastasi cerebrali nel carcinoma mammario HER2-positivo metastatico **L. Del Mastro**
- 15.30 Discussione interattiva con i partecipanti
Discussants: **M. Benasso, L. Del Mastro**
- 15.45 Trattamento chirurgico delle metastasi cerebrali nel carcinoma mammario HER2-positivo metastatico **B. Cagetti**
- 16.00 Trattamento radioterapico delle metastasi cerebrali nel carcinoma mammario HER2-positivo metastatico **L. Belgioia**
- 16.45 Discussione interattiva con i partecipanti
Discussants: **M. Benasso, L. Del Mastro**
- 17.00 *Coffee break*
- 17.15 TAVOLA ROTONDA
Gestione delle ricadute precoci, delle progressioni da ADC (anticorpi farmacoconiugati) e delle progressioni encefaliche
Discussants: **M. Benasso, L. Del Mastro, M. Lambertini**
Partecipano: **T. Catzeddu, Z. Coccorullo, S. Giraudi, F. Poggio, M. Rondini, S. Sanguineti**
- 18.30 Questions & Answers e Take Home Messages
M. Lambertini
- 18.45 Compilazione del questionario di valutazione dell'apprendimento a fini ECM
- 19.00 Chiusura del corso

DOCENTI

Liliana Belgioia

U.O.C. di Radioterapia Oncologica
I.R.C.C.S. Ospedale Policlinico "San Martino" di Genova

Marco Benasso

Direttore S.C. di Oncologia
P.O. "San Paolo", ASL 2 Savonese – Savona

Bernarda Cagetti

Direttore S.C. di Neurochirurgia
P.O. "Santa Corona", ASL 2 Savonese – Pietra Ligure (SV)

Tiziana Catzeddu

S.C. di Oncologia
P.O. "San Paolo", ASL 2 Savonese – Savona

Zaira Coccorullo

S.C. di Oncologia
ASL 1 Imperiese, P.O. di Sanremo (IM)

Sara Giraudi

S.C. di Oncologia
P.O. "San Paolo", ASL 2 Savonese – Savona

Lucia Del Mastro

Professore Ordinario di Oncologia Medica

Matteo Lambertini

Professore Associato di Oncologia Medica
Università degli Studi di Genova
Clinica di Oncologia Medica
I.R.C.C.S. Ospedale Policlinico "San Martino" di Genova

Francesca Poggio

U.O.C. di Oncologia Medica 2
I.R.C.C.S. Ospedale Policlinico "San Martino" di Genova

Marianna Rondini

S.C. di Oncologia
P.O. "Sant'Andrea", ASL 5 Spezzino – La Spezia

Silvia Sanguineti

S.S.D. di Oncologia
ASL 4 Chiavarese, P.O. di Sestri Levante (GE)

Carlotta Simoni

S.S.D. di Oncologia
P.O. "Villa Scassi", ASL 3 Genovese – Genova